

EDISI 4

MODUL COREL DRAW

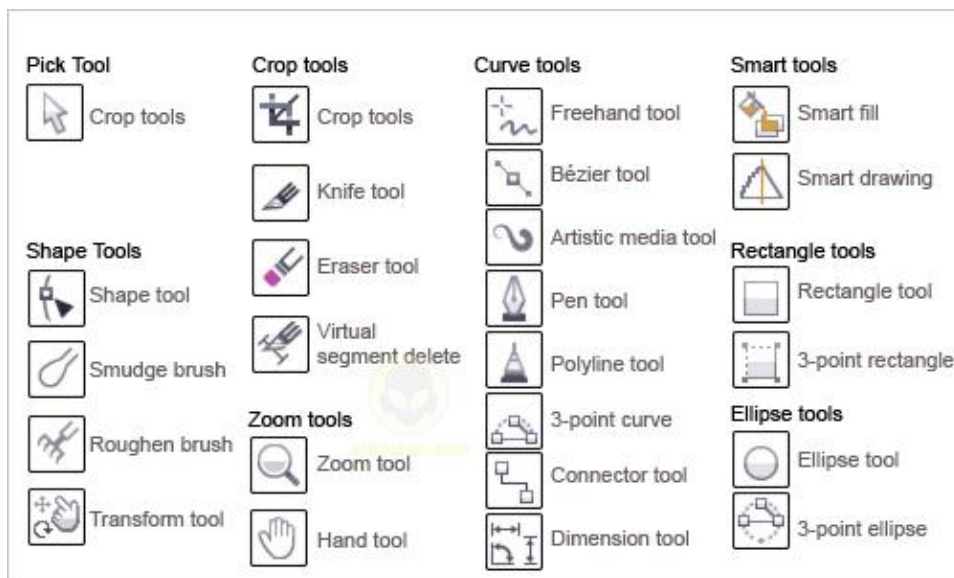
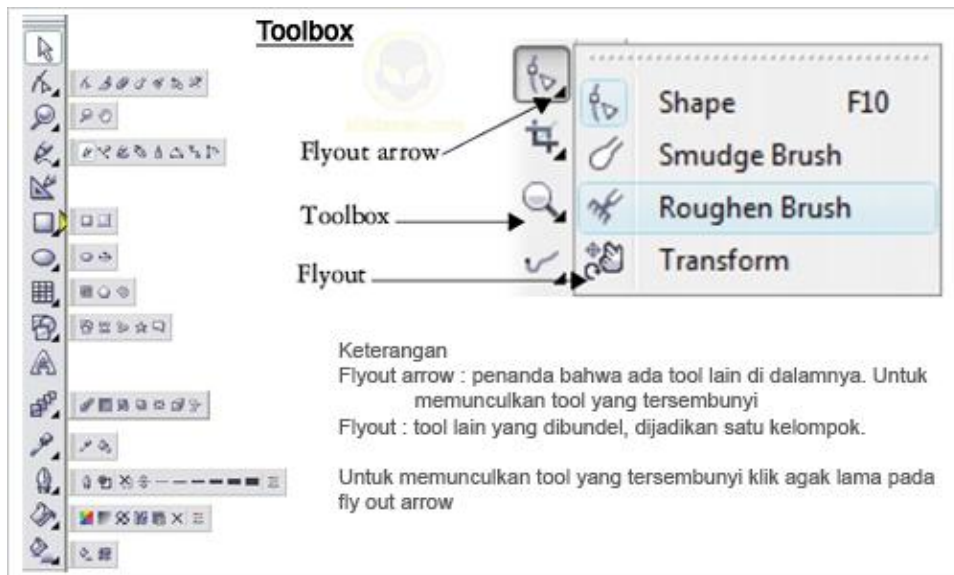
Berisi Materi :

- 1. Pengenalan TOOLBOX**
- 2. Desain Logo + Efek Aero Glass**
- 3. Membuat Font**

By : Team CyberComp SMK KRIAN 2 |



1. TOOLBOX-TOOLBOX CORELDRAW



Penjelasan

1. **Pick tool** : Mengaktifkan obyek dan untuk melakukan editing dasar dari obyek. Misalnya scaling, rotating, skewing, resizing

Shape Tools

1. **Shape Tool** : Melakukan proses editing node pada shape(komponen garis dari obyek).
2. **Smudge Tool** : Menggosok obyek sehingga merubah bentuk obyek yang digosok tersebut.
3. **Roughen Tool** : Memberikan efek distorsi pada obyek.
4. **Transform Tool** : Merotasi, membesarkan, mengecilkan, skewing image secara bebas.

Crop Tools

1. **Crop Tool** : Digunakan untuk menghapus objek diluar seleksi.
2. **Knife Tool** : Pisau yang berfungsi untuk memotong obyek. Cara kerjanya persis seperti menggunakan pisau biasa.
3. **Eraser Tool** : Menghapus bagian tertentu dari obyek.
4. **Virtual Segment delete tool** : Menghapus segmen secara virtual

Zoom Tools

1. **Zoom Tool** : Membesarkan atau mengecilkan tampilan area kerja di monitor.
2. **Hand Tool** : Menggeser area kerja ke posisi tertentu.

Curve Tools

1. **Freehand Tool** : Membuat obyek berupa garis bebas.
2. **Bezier Tool** : Membuat obyek garis dengan menentukan banyaknya node.
3. **Artistic Media Tool** : Membuat obyek garis dengan berbagai bentuk yang artistik.
4. **Pen Tool** : Membuat obyek kombinasi antara garis lurus dan garis lengkung secara langsung.
5. **Polyline Tool** : Membuat obyek kombinasi garis lurus dan freehand secara langsung.
6. **3-Point Tool** : Membuat obyek garis dengan kurva 3 point.
7. **Connector Tool** : Membuat obyek garis konektor secara interaktif
8. **Dimension Tool** : Membuat obyek garis ukuran pada suatu obyek yang kita buat.

Smart Tools

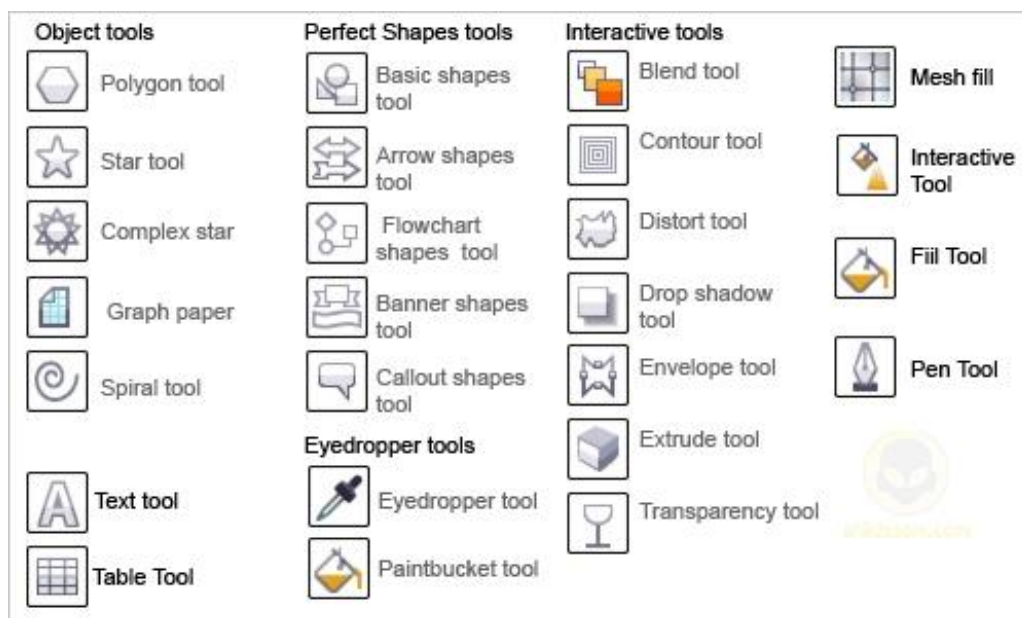
1. **Smart Fill** : Untuk mewarna objek dan garis secara bersamaan sesuai dengan pengaturan.
2. **Smart Drawing** : Membuat obyek garis secara bebas seperti freehand tool, namun dengan hasil yang lebih bagus.

Rectangle Tools

1. **Rectangle Tool** : Membuat obyek persegi panjang atau bujur sangkar.
2. **3-Point Rectangle Tool** : Membuat obyek persegi panjang atau bujur sangkar dengan kemiringan tertentu.

Ellipse Tools

1. **Ellipse Tool** : Membuat obyek lingkaran atau elips.
2. **3-Point Ellipse Tool** : Membuat obyek lingkaran atau elips dengan kemiringan tertentu.



Penjelasan

Object Tools

1. *Polygon Tool* : Membuat obyek segi banyak.
2. *Star Tool* : Membuat obyek-obyek bintang.
3. *Complex Star Tool* : Membuat obyek-obyek bintang sudut banyak.
4. *Graph Paper* : Membuat obyek menyerupai tabel.
5. *Spiral Tool* : Membuat obyek spiral.
6. *Text Tool* : Membuat obyek teks.
7. *Table Tool* : Membuat tabel.

Perfect Shape Tools

1. *Basic Shapes Tool* : Membuat obyek-obyek dasar.
2. *Arrow Shapes Tool* : Membuat obyek-obyek anak panah.
3. *Flowchart Shapes Tool* : Membuat obyek-obyek flowchart.
4. *Banner Shapes Tool* : Membuat objek-objek banner.
5. *Callout Shapes Tool* : Membuat obyek-obyek callout (objek isi teks pada komik).

Eyedropper Tools

1. *Eyedropper tool* : Mengambil sampel warna dari suatu obyek.
2. *Paintbucket tool* : Memberikan warna tertentu pada suatu obyek.

Interactive Tools

1. *Blend tool* : Memberikan efek transformasi dari satu obyek ke obyek lain.
2. *Contour tool* : Memberikan efek kontur pada obyek.
3. *Distort tool* : Memberikan efek distorsi pada obyek.
4. *Drop shadow tool* : Memberikan efek bayangan pada obyek.
5. *Envelope tool* : Memberikan efek perubahan bentuk pada obyek.
6. *Extrude tool* : Memberikan efek tiga dimensi pada obyek.
7. *Transparency tool* : Memberikan efek transparansi warna pada obyek.

Interactive Fill Tools

1. *Fill tool* : Mewarna objek dengan macam-macam metode.
2. *Mesh fill tool* : Mewarna bidang pada objek.

Outline Tools

1. *Outline color dialog* : Memunculkan color outline tool.
2. *No outline* : Menghilangkan outline.
3. *Hairline outline* : Memberikan outlinedengan ukuran sangat kecil.
4. *1/2 point outline* : Memberikan ukuran outline1/2 poin.
5. *1 point outline* : Memberikan ukuran outline1 poin.
6. *2 point outline* : Memberikan ukuran outline2 poin.
7. *8 point outline* : Memberikan ukuran outline8 poin.
8. *16 point outline* : Memberikan ukuran outline16 poin.
9. *24 point outline* : Memberikan ukuran outline24 poin.
10. *Color docker window* : Memunculkan color docker window untuk outline.
11. *Fill color dialog* : Memunculkan kotak dialog warna isi.
12. *Fountain fill dialog* : Memunculkan kotak dialog warna gradasi
13. *Pattern fill dialog* : Memunculkan kotak dialog pola.
14. *Texture fill dialog* : Memunculkan kotak dialog tekstur.
15. *Postscript fill dialog* : Memunculkan kotak dialog postscript.
16. *No fill* : Menghilangkan warna isi.
17. *Color docker dialog* : Memunculkan color docker window untuk warna isi.


2. DESAIN LOGO + EFEK AERO GLASS

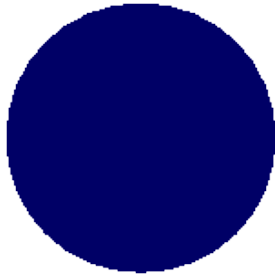
Kali ini aku akan mencoba membuat **Tutorial Icon Glossy dengan Corel Draw**. Obyek kita kali ini tergolong mudah dan sangat masuk akal untuk dipelajari oleh orang yang mungkin belum pernah sama sekali ketemu dengan Corel Draw. Obyek kita kali ini saya buat dengan Software Corel Draw X4.

Gambar di bawah ini adalah hasil akhir obyek yang akan kita buat.



1. Sekarang kita masuk ke langkah pertama. Pertama kali buatlah lingkaran dengan

menggunakan "Ellips Tool" . Agar memperoleh panjang dan lebar yang sama, tekan tombol "ctrl" pada waktu anda menggambar pada bidang gambar.



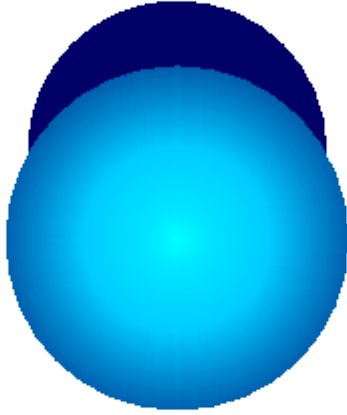
2. Setelah itu buatlah lagi satu buah obyek lingkaran (duplicate) "tekan + di keyboard" atur posisi dan warna seperti gambar dibawah



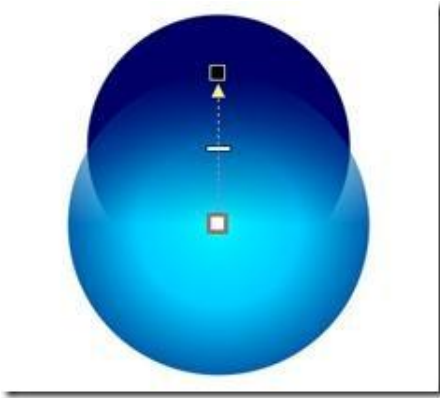
3. Atur Warna objek hasil duplicate dengan menggunakan "gradient fill tool" (tekan F11) Atur Warna gradient sehingga menjadi seperti gambar di bawah ini.



4. Berikutnya akan kita dapatkan hasil seperti di bawah ini.



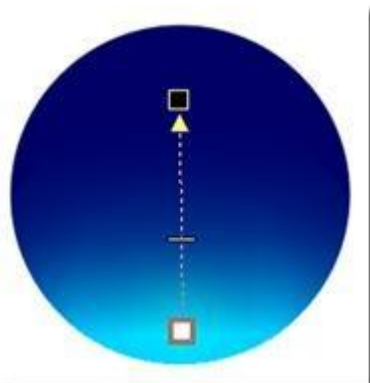
5. Dengan menggunakan "Interactive Transparency Tool" ubahlah obyek kedua menjadi agak transparan. Caranya yaitu, klik "Interactive Transparency Tool" kemudian pilih obyek kedua (Yang gradient fill). Berikutnya klik bagian tengah dari obyek tersebut (masih tetap dengan Interactive Transparency Tool) tahan klik kemudian drag ke atas, sehingga hasilnya menjadi seperti gambar di bawah ini.



6. Ubahlah properti dari Transparency object yang semula "normal" menjadi "if lighter"



7. Hasilnya akan seperti ini

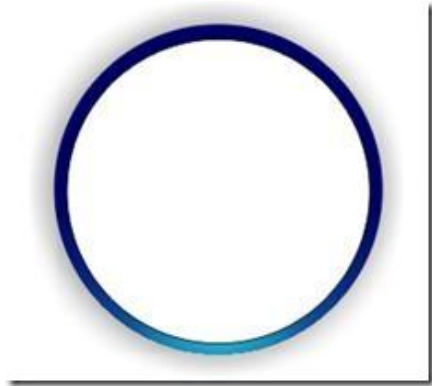


8. Warna Dasar sudah selesai. Usahakan dalam membuat obyek ini, kesan yang ditimbulkan adalah muncul semburat warna biru muda cyan yang muncul dari dalam lingkaran.


Langkah berikutnya adalah buat obyek baru, misal gambarnya seperti ini.



9. Kali ini kita akan bikin efek Kilau pada bolanya. Caranya bikin obyek lingkaran diatas ketiga obyek tersebut yang besarnya lebih kecil sedikit dibanding obyek lingkaran pertama. Beri warna putih dan letakkan tepat di tengah Obyek lingkaran Pertama.



10. Pilih Obyek yang berwarna Putih dan ubahhlah Oyek lingkaran tersebut menjadi Curve

(Kurva) dengan menekan tombol "Ctrl + Q" Atau klik tombol ini .

Dengan menggunakan "Shape Tool"  Editlah obyek lingkaran berwarna putih sehingga menjadi gambar seperti ini.



11. Berikutnya Untuk membuat efek Berkilau Gunakan Interactive Transparency Tool pada obyek yang berwarna putih. Atur hingga kamu mendapatkan hasil seperti gambar di bawah ini.



Dan...Akhirnya selesai...

3. MEMBUAT FONT

1. Membuat Sketsa huruf

Kita buat sketsa pada kertas huruf yang akan Mas Bro sekalian buat dan **Scen** kemudian **Trace**, **Break Apart**, sehingga akan tercipta object terpisah-pisah dan jangan lupa pada object karakter huruf (**abegopq**) di **Combine** agar sesuai dengan yang kita harapkan....

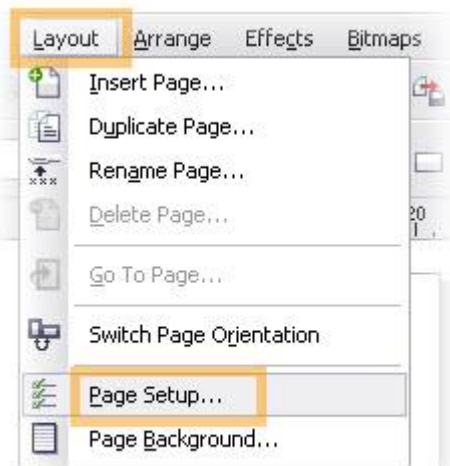
(Atau untuk latihan sampeyan ketik aja font yang ada di computer... ya.. sekedar untuk coba2)

Kita buat contoh gambar sketsa yang sudah di atur seperti langkah diatas

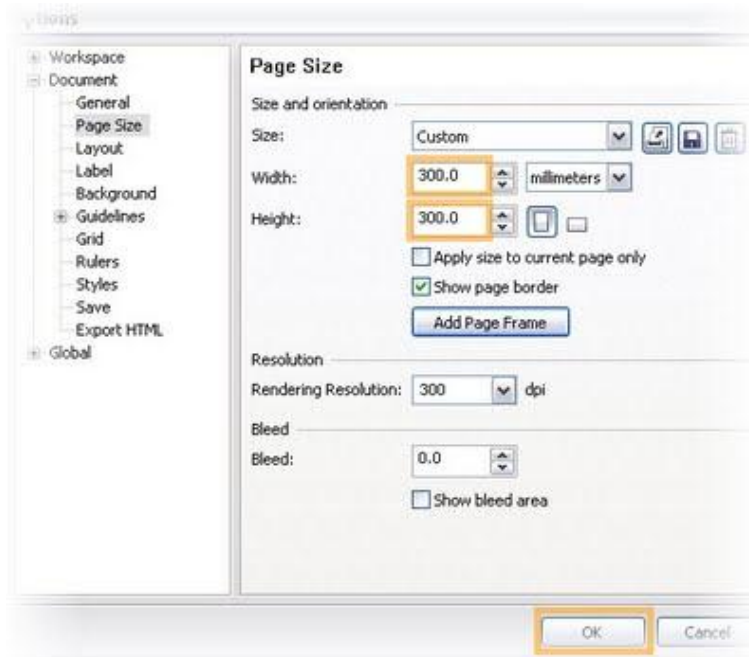
abcdefghijkl
klmnopqrs
tuvwxyz.,:?!

2. Mengatur lebar halaman

Klik **Layout** pada **Menu Bar** -> pilih **Page Setup...**

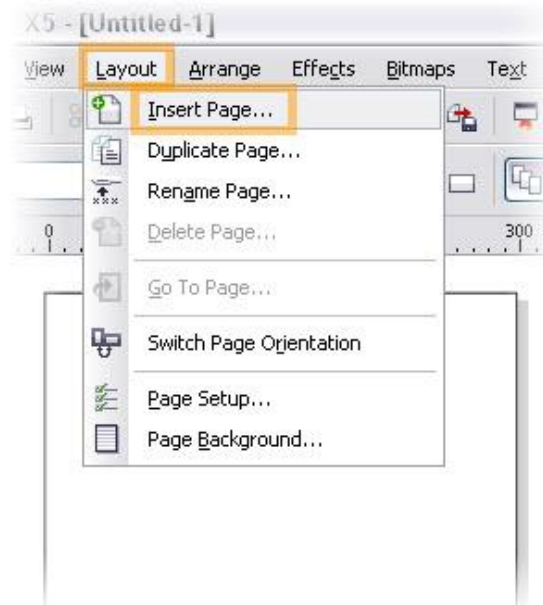


Ketikkan pada **Width 300**, **Hight 300** (satuan ukuran dalam milimeters) -> klik **OK**

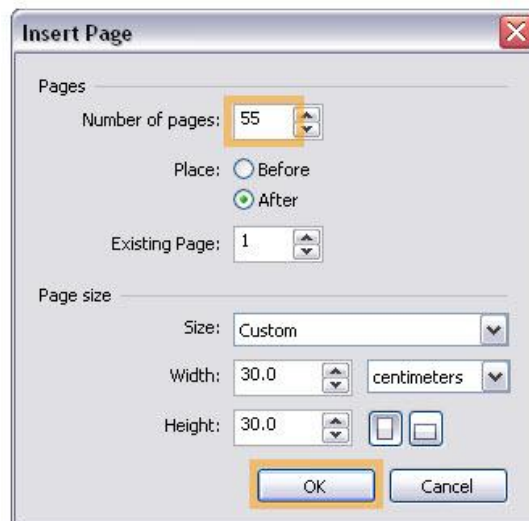


3. Menambah Halaman

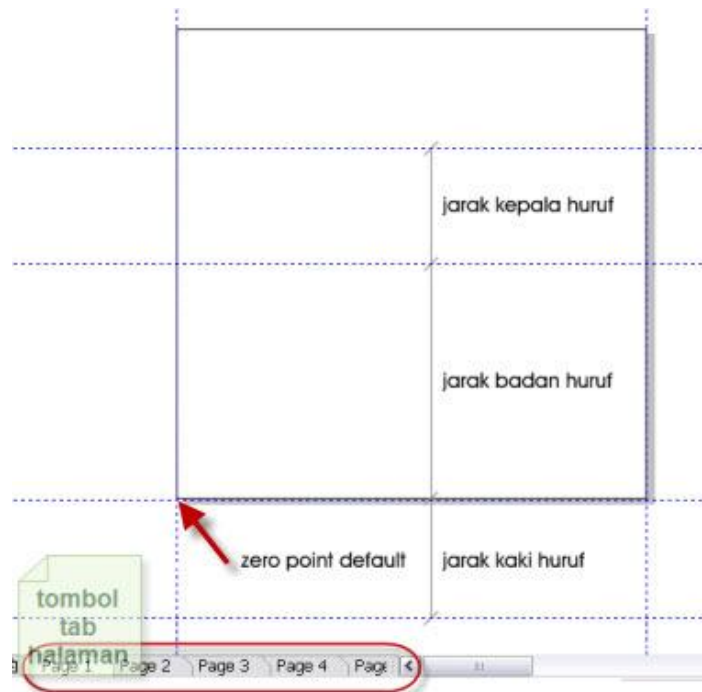
Sekali lagi Klik **Layout** pada **Menu Bar** -> pilih **Insert Page...**



Pada **Number of pages** ketikkan angka **55** klik **OK** sehingga halaman akan berjumlah 55

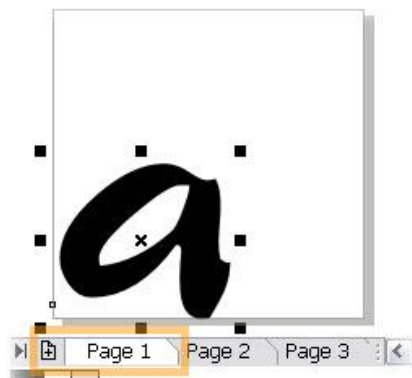


Buat tanda navigasi untuk mengatur jarak huruf/font yang akan dibuat dengan cara tekan pada ruller (penggaris) dengan tidak melepas mouse drag ke bawah, begitu juga yang disamping.

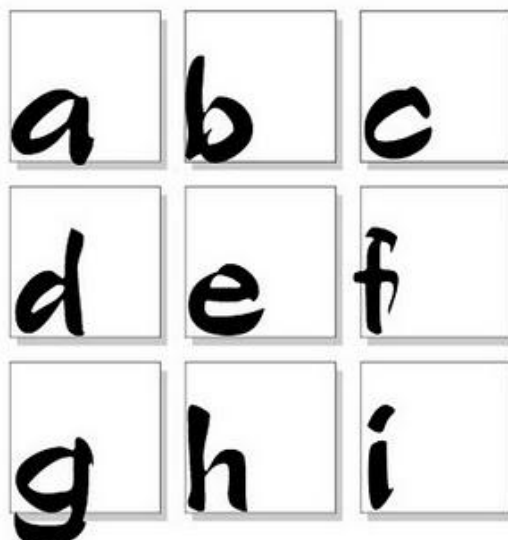


4. Mengatur posisi karakter huruf pada halaman

Masukkan huruf yang sudah kita buat tadi pada setiap halaman, urut **Page 1** untuk huruf **a** dst..... sampai semua karakter huruf pada posisi masing2.

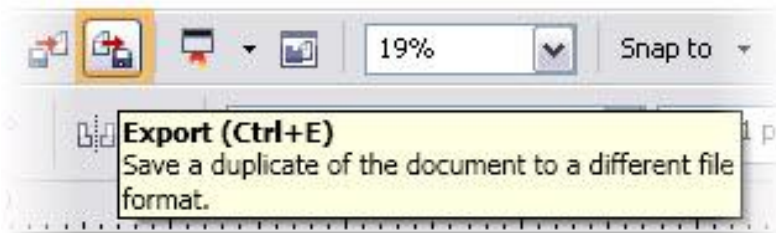


Kira-kira perhalaman seperti gambar dibawah ini

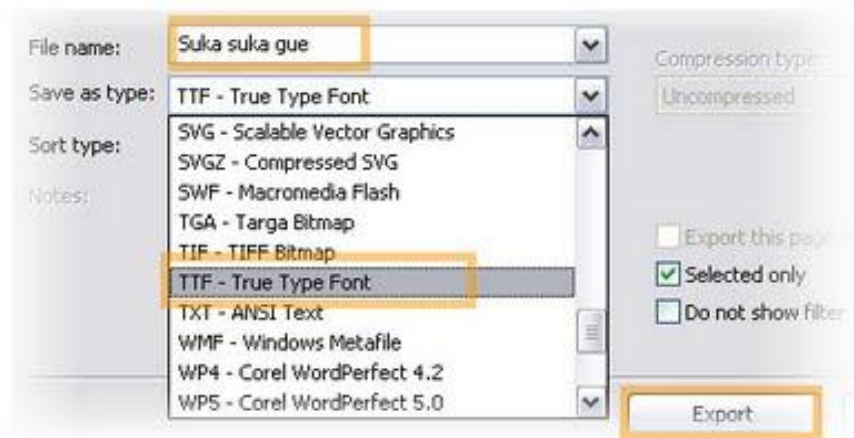


5. Export

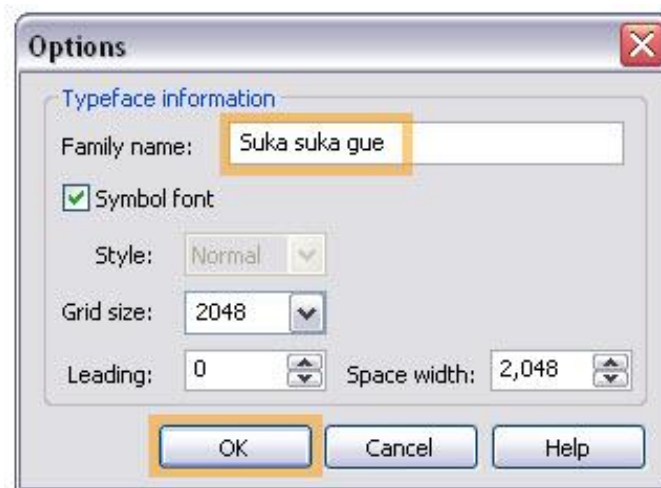
Setelah semua huruf tersusun pada halaman, langkah selanjutnya klik icon **Export** pada **Standard Bar** perhalaman satu persatu



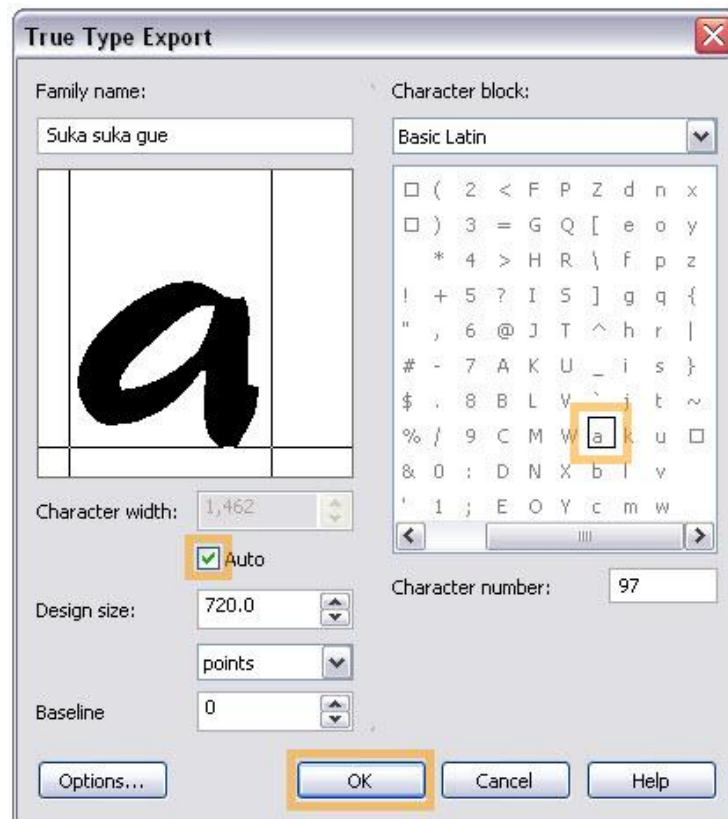
Pada kotak dialog beri nama file pada **File name**, pada **Save as type** pilih **TTF-True Type Font** dan yang perlu diingat ini **PENTING!** beri tanda **Centang** pada **Selected only** dan klik **Export**



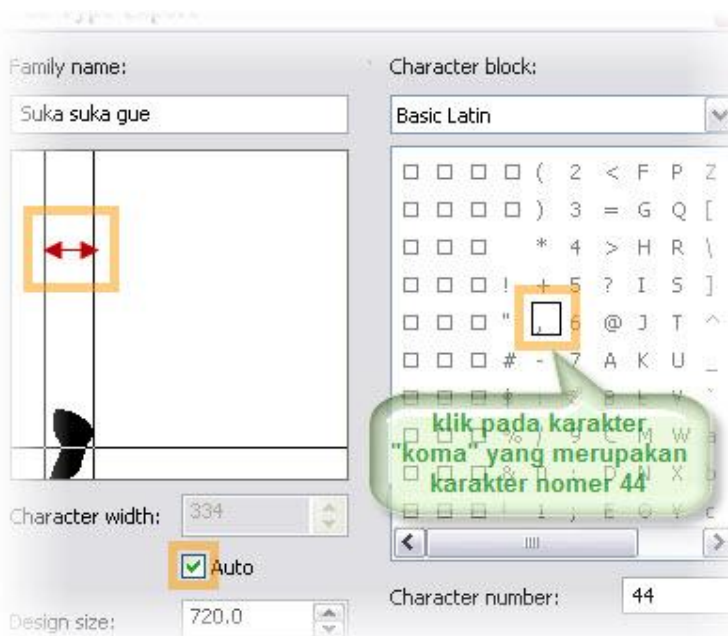
Pada kotak dialog berikutnya pada **Family name** ketikkan apa saja (kalau file disini aku beri nama **Suka suka gue**) yang nantinya menjadi nama **file TTF** → klik **OK** maka akan tampil dialog pilihan dan pilih **Yes**



Nah ini yang paling penting, kita tadi kan men-Export karakter huruf a jadi pada **Character block** kita pilih **a** yang merupakan karakter nomer yang ke **97**



dan ini mungkin pertanyaan yang di maksud saudara kita Mas Bro **Bhirm Centrix** untuk karakter .,:/()”! dsb.... langkah yang dilakukan sama seperti langka sebelumnya, coba sampeyan perhatikan gambar dibawah ini..!, Ok... pada **Character block** pilih **koma (,)** yang merupakan **Character Number** yang ke **44**



Jadi pada dasarnya **CorelDRAW** sudah mengatur **Width** (lebar) karakter Font, seperti karakter **M** itu lebih lebar dari karakter **N**



Selamat Mencoba ^.^